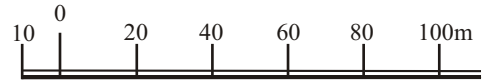


ZMIANA MIEJSCOWEGO PLANU
ZAGOSPODAROWANIA PRZESTRZENNEGO
„RYMANÓW” - etap 1/2023
uchwalonego Uchwałą Nr XL/387/06 Rady Miejskiej
w Rymanowie z dnia 25 października 2006r.,
ogłoszonego w Dzienniku Urzędowym Województwa
Podkarpackiego z dnia 4 grudnia 2006, Nr 143, poz. 2147 z późn. zm.
CZĘŚĆ GRAFICZNA PROJEKTU ZMIANY PLANU MIEJSCOWEGO
SKALA 1 : 2000
Załącznik nr 10 do uchwały Nr
Rady Miejskiej w Rymanowie z dnia



Układ współrzędnych 2000 STREFA 7

Źródło: Państwowy Zasób Geodezyjny i Kartograficzny - Starosta Krośnieński

Licencja nr GG.1.6642.3800.2023_1807_P



LEGENDA

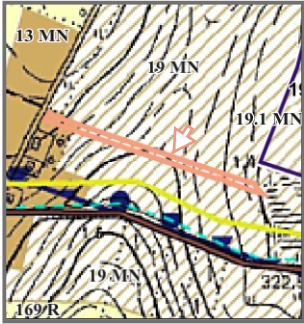
- GRANICA OBSZARU OBJĘTEGO ZMIANĄ PLANU
- LINIE ROZGRANICZAJĄCE TERENY O RÓŻNYM PRZEZNACZENIU LUB RÓŻNYCH ZASADACH ZAGOSPODAROWANIA
- NIEPRZEKRACZALNA LINIA ZABUDOWY
- 11MN TEREN ZABUDOWY MIESZKANIOWEJ JEDNORODZINNEJ
- 6KR TEREN KOMUNIKACJI DROGOWEJ WEWNĘTRZNEJ

OZNACZENIA INFORMACYJNE:

KD-D, KDW OZNACZENIE PRZYLEGLYCH DRÓG W ZMIENIANYM PLANIE

Obszar planu nie jest położony w Krajobrazie Priorytetowym wg Audytu Krajobrazowego Województwa Podkarpackiego.
Kod krajobrazu: 18-513.69-09, typ krajobrazu: 6, podtyp krajobrazu: 6c
oraz Kod krajobrazu: 18-513.67-04, typ krajobrazu: 6, podtyp krajobrazu: 6c
(wg Audytu Krajobrazowego Województwa Podkarpackiego).

WYRYS ze
STUDIUM UWARUNKOWAŃ
i KIERUNKÓW
ZAGOSPODAROWANIA PRZESTRZENNEGO
GMINY RYMANÓW”
POLITYKA PRZESTRZENNA
KIERUNKI ZAGOSPODAROWANIA PRZESTRZENNEGO
SKALA 1: 10 000
(fragment rysunku jednolitego)



- GRANICA OBSZARU OBJĘTEGO ZMIANĄ PLANU
- WYBRANE OZNACZENIA:
 - 13 MN Tereny kontynuacji i uzupełnień zabudowy: zabudowa mieszkaniowa jednorodzinna
 - 19 MN Tereny wskazane pod rozwój zabudowy mieszkaniowej jednorodzinnej
 - 169 R Tereny rolne
- Systemy komunikacji
 - Publiczne drogi gminne